

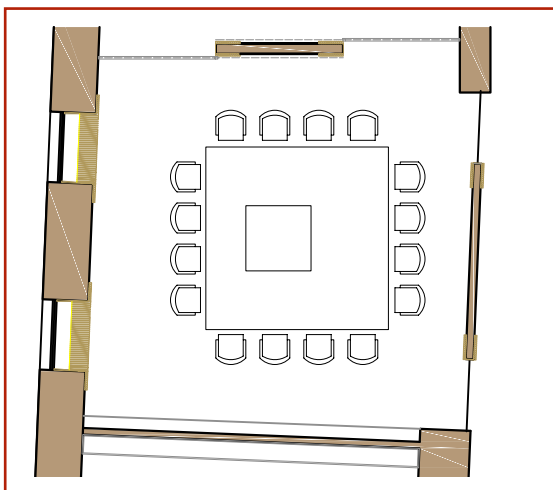
---

# WORKNESS

www.workness.it

# Sala Fontana

---



## Planimetria

Area affittabile \_ 36mq

Localizzazione \_ Via Andrea Maffei, 1 - 20135, Milano

M3 \_ Porta Romana

Autobus \_ 27,62,65,73,84,92

Tram \_ 9,16,19

Posti auto

Accessibilità



## Fotografie / Virtual TOUR



---

Posti a sedere 16/20

Wi-Fi

Tv / Schermo

HDMI

Riscaldamento e aria condizionata

Prese civili

Impianto anticendio / estintori

## Scheda / Risorse all'interno

Descrizione

---

---

Illuminazione emergenza  
Locali servizi  
Reception desk  
Guardaroba  
Attrezzatura di back office, stampanti

**Scheda / Risorse all'interno**

*Descrizione*

---

Catering, allestimenti, personale,  
sicurezza, pulizie, parcheggi e  
hotel interno

**Partners / rete di servizi collegati**

*Descrizione*

Supporto qualificato al design e  
all'esecuzione di eventi.

---

Eventi istituzionali, speech, interviste  
Meeting e conferenze stampa  
Lanci promozionali  
Shooting  
Musica dal vivo  
Cene a tema  
Inaugurazioni

**Eventi**

*Descrizione*

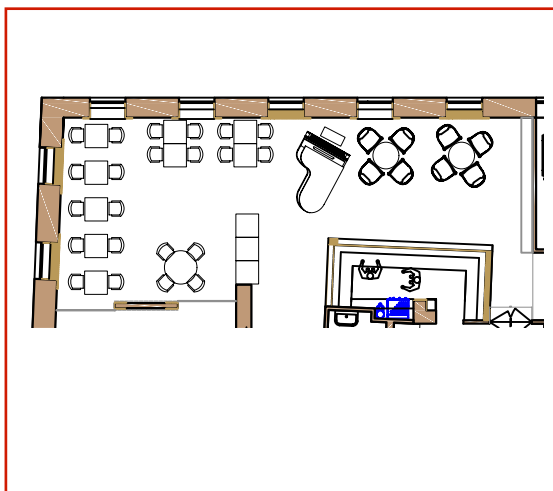
---

# WORKNESS

www.workness.it

# Bistruccio Club

---



## Planimetria

Area affittabile \_ 100mq

Localizzazione \_ Via Andrea Maffei, 1 - 20135, Milano

M3 \_ Porta Romana

Autobus \_ 27,62,65,73,84,92

Tram \_ 9,16,19

Posti auto

Accessibilità

---



## Fotografie / Virtual TOUR



---

Posti a sedere fino ad 80

Posti in piedi fino a 200

Wi-Fi

Servizio ristorante

Servizio bar

Riscaldamento e aria condizionata

Prese civili

## Scheda / Risorse all'interno

Descrizione

---

---

Illuminazione emergenza  
Locali servizi  
Reception desk  
Guardaroba  
Attrezzatura di back office, stampanti

**Scheda / Risorse all'interno**

*Descrizione*

---

Catering, allestimenti, personale,  
sicurezza, pulizie, parcheggi e  
hotel interno

**Partners / rete di servizi collegati**

*Descrizione*

Supporto qualificato al design e  
all'esecuzione di eventi.

---

Eventi istituzionali, speech, interviste  
Meeting e conferenze stampa  
Lanci promozionali  
Shooting  
Musica dal vivo  
Cene a tema e personalizzate  
Inaugurazioni  
Cene private

**Eventi**

*Descrizione*

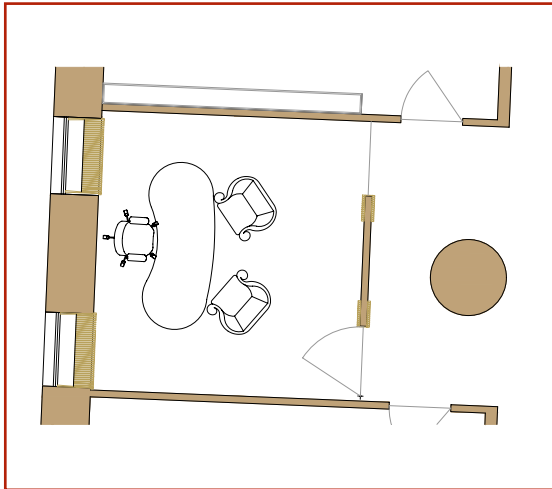
---

**WORKNESS**

www.workness.it

# Ufficio di rappresentanza

---



## Planimetria

Area affittabile \_ 20mq

Localizzazione \_ Via Andrea Maffei, 1 - 20135, Milano

M3 \_ Porta Romana

Autobus \_ 27,62,65,73,84,92

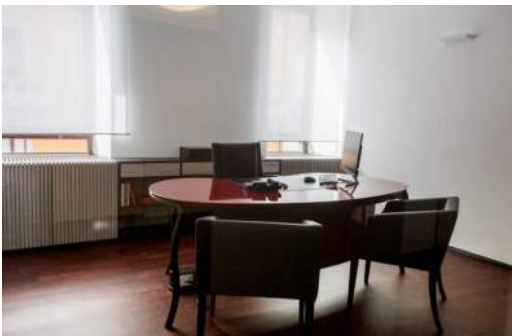
Tram \_ 9,16,19

Posti auto

Accessibilità



## Fotografie / Virtual TOUR



---

PC

Wi-Fi

Riscaldamento e aria condizionata

Prese civili

Impianto anticendio / estintore

## Scheda / Risorse all'interno

Descrizione

---

---

Illuminazione emergenza  
Locali servizi  
Reception desk  
Guardaroba  
Attrezzatura di back office, stampanti

---

**Scheda / Risorse all'interno**

*Descrizione*

Catering, allestimenti, personale,  
sicurezza, pulizie, parcheggi e  
hotel interno

**Partners / rete di servizi collegati**

*Descrizione*

Supporto qualificato al design e  
all'esecuzione di eventi.

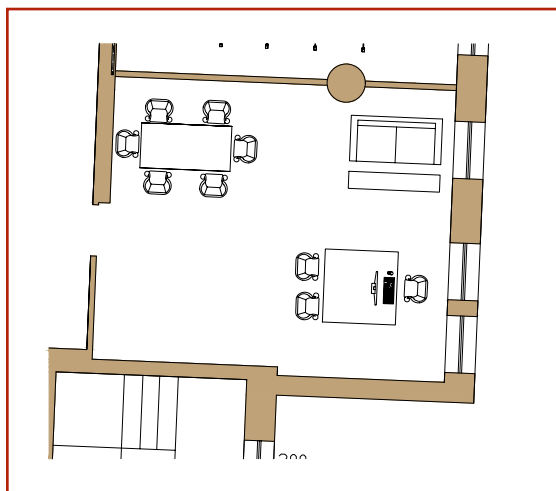
---

# WORKNESS

www.workness.it

# Ufficio di rappresentanza

---



## Planimetria

Area affittabile \_ 30mq

Localizzazione \_ Via Andrea Maffei, 1 - 20135, Milano

M3 \_ Porta Romana

Autobus \_ 27,62,65,73,84,92

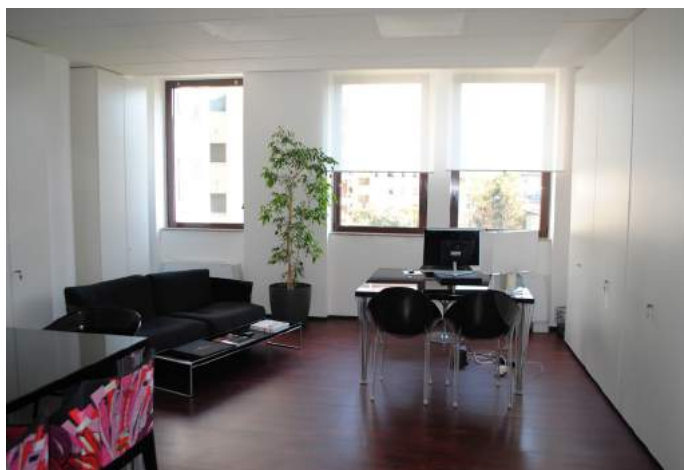
Tram \_ 9,16,19

Posti auto

Accessibilità



## Fotografie / Virtual TOUR



---

PC

Wi-Fi

Riscaldamento e aria condizionata

Prese civili

## Scheda / Risorse all'interno

Descrizione

---

---

Illuminazione emergenza  
Locali servizi  
Reception desk  
Guardaroba  
Attrezzatura di back office, stampanti

**Scheda / Risorse all'interno**

Descrizione

---

Catering, allestimenti, personale,  
sicurezza, pulizie, parcheggi e  
hotel interno

**Partners / rete di servizi collegati**

Descrizione

Supporto qualificato al design e  
all'esecuzione di eventi.



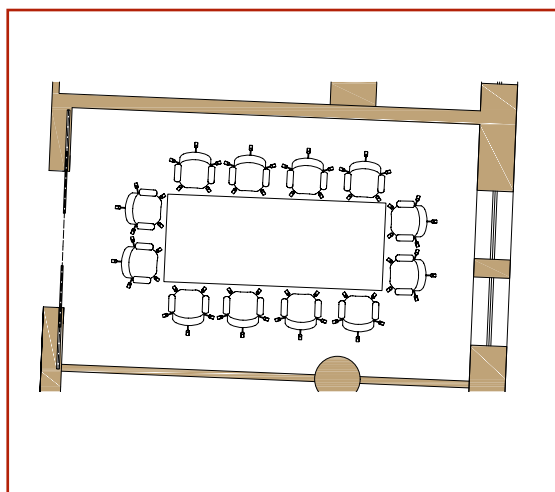
---

**WORKNESS**

www.workness.it

# Sala riunioni "Bianca"

---



## Planimetria

Area affittabile \_ 25mq

Localizzazione \_ Via Andrea Maffei, 1 - 20135, Milano

M3 \_ Porta Romana

Autobus \_ 27,62,65,73,84,92

Tram \_ 9,16,19

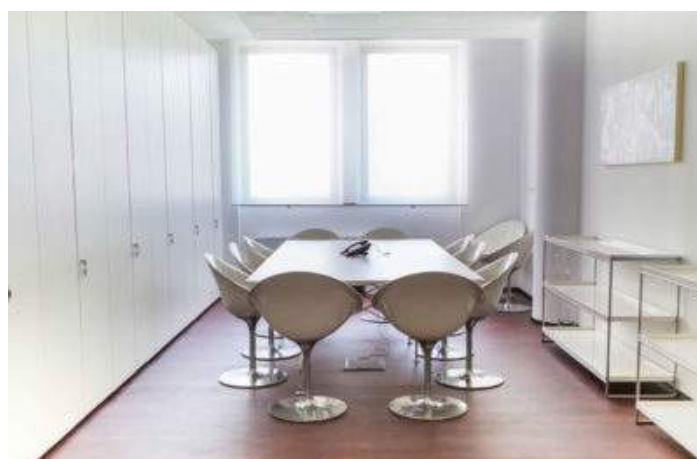
Posti auto

Accessibilità

---



## Fotografie / Virtual TOUR



---

Posti a sedere 12

PC

Schermo

HDMI

Wi-Fi

Riscaldamento e aria condizionata

Prese civili

## Scheda / Risorse all'interno

Descrizione

---

---

Illuminazione emergenza  
Locali servizi  
Reception desk  
Guardaroba  
Attrezzatura di back office, stampanti

---

**Scheda / Risorse all'interno**

Descrizione

Catering, allestimenti, personale,  
sicurezza, pulizie, parcheggi e  
hotel interno

**Partners / rete di servizi collegati**

Descrizione

Supporto qualificato al design e  
all'esecuzione di eventi.

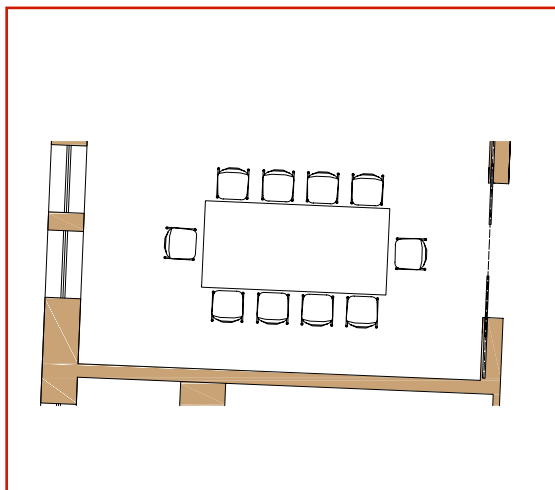
---

**WORKNESS**

www.workness.it

# Sala riunioni "Grigia"

---



## Planimetria

Area affittabile \_ 25mq

Localizzazione \_ Via Andrea Maffei, 1 - 20135, Milano

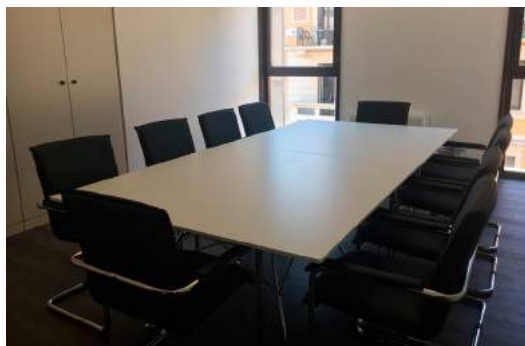
M3 \_ Porta Romana

Autubus \_ 27,62,65,73,84,92

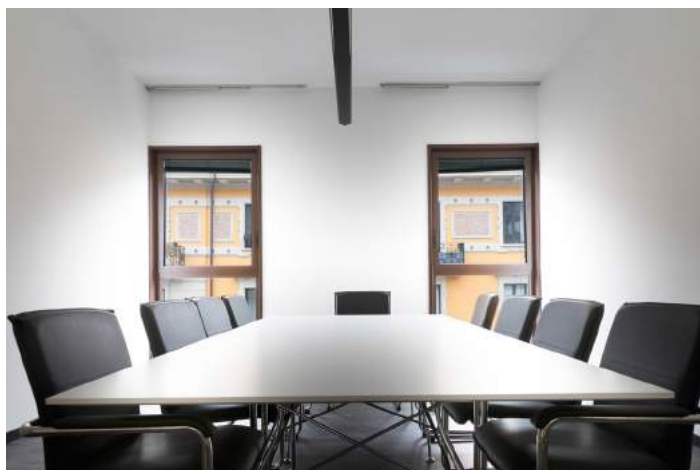
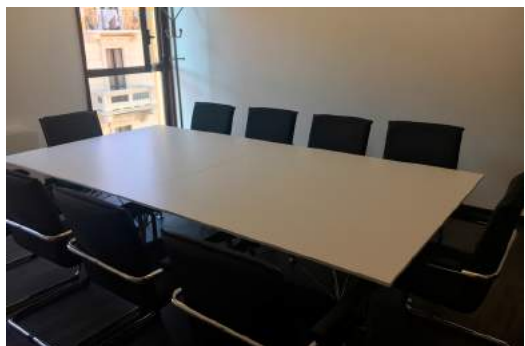
Tram \_ 9,16,19

Posti auto

Accessibilità



## Fotografie / Virtual TOUR



---

Posti a sedere 10

Riscaldamento e aria condizionata

Prese civili

**Scheda / Risorse all'interno**

Descrizione

---

---

Illuminazione emergenza  
Locali servizi  
Reception desk  
Guardaroba  
Attrezzatura di back office, stampanti

---

**Scheda / Risorse all'interno**

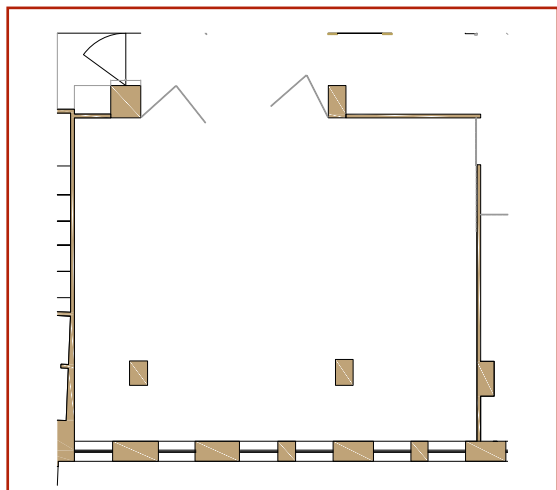
*Descrizione*

Catering, allestimenti, personale,  
sicurezza, pulizie, parcheggi e  
hotel interno

**Partners / rete di servizi collegati**

*Descrizione*

Supporto qualificato al design e  
all'esecuzione di eventi.



## Planimetria

Area affittabile \_ 80mq

Localizzazione \_ Via Andrea Maffei, 1 - 20135, Milano

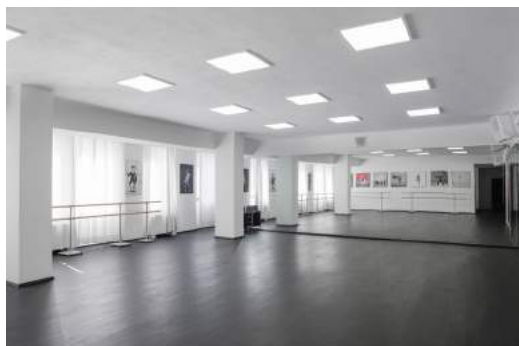
M3 \_ Porta Romana

Autobus \_ 27,62,65,73,84,92

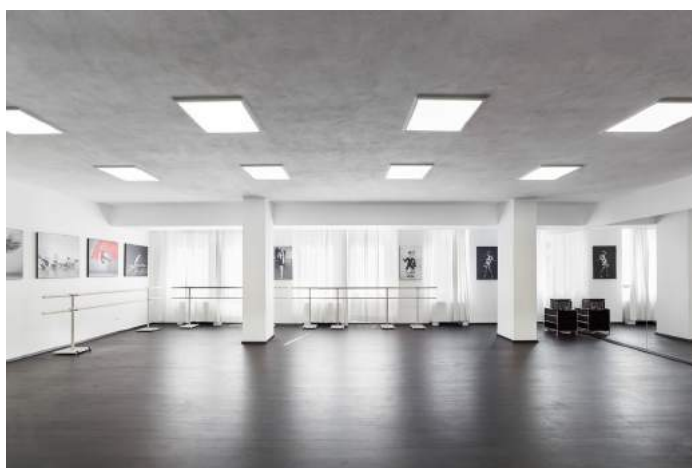
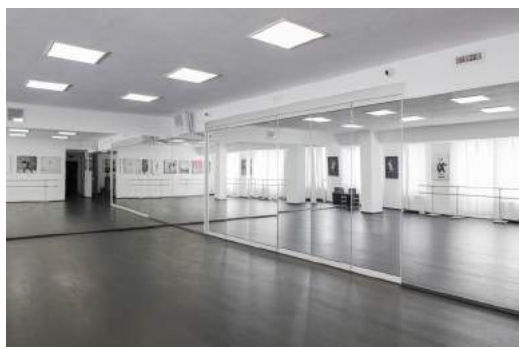
Tram \_ 9,16,19

Posti auto

Accessibilità



## Fotografie / Virtual TOUR



Impianto audio

Specchi su 2 lati

3 Sbarre removibili per la danza

Riscaldamento e aria condizionata

Prese civili

**Scheda / Risorse all'interno**

Descrizione

---

Illuminazione emergenza  
Locali servizi  
Reception desk  
Guardaroba  
Attrezzatura di back office, stampanti

### **Scheda / Risorse all'interno**

*Descrizione*

---

Catering, allestimenti, personale,  
sicurezza, pulizie, parcheggi e  
hotel interno

### **Partners / rete di servizi collegati**

*Descrizione*

Supporto qualificato al design e  
all'esecuzione di eventi.

---

Eventi istituzionali, speech, interviste  
Meeting e conferenze stampa  
Lanci promozionali  
Shooting  
La sala è adiacente a Bistruccio Club  
La parete frontale a specchio si può  
aprire a fisarmonica

### **Eventi**

*Descrizione*